

Beth sy'n wahanol am ein hymagwedd?

Mae ein holl waith wedi ei seilio ar sylfaen gwerthoedd cryf. Credwn fod gan bob unigolyn hawl i freuddwydio am, cynllunio a chreu dyfodol dymunol. Drwy ein hymagwedd a ddatblygwyd yn llwyddiannus hyrwyddwn:

- ★ Cynhwysiant cymdeithasol mewn gosodiadau cymunedol cyffredin
- ★ Cyfleoedd i bobl a chyfeillgarwch a pherthynas sy'n parhau
- ★ Cyfle i bobl ddysgu a datblygu eu sgiliau
- ★ Agweddau sy'n gwerthfawrogi ac yn dathlu gwahaniaeth
- ★ Cyfathrebu drwy'r dulliau ehangaf a mwyaf creadigol
- ★ Datblygu'r person cyfan gan roi ystyriaeth i: iechyd, ysbrydolrwydd, perthynas, bywyd cartref, gweithgareddau, pwrpas, risg, dysgu a mynegiant creadigol.

CYSYLLTWCH Â NI!



Rhwydwaith Cylchoedd Cymru
Uned 14
Tŷ Menter
127 Stryd Bute
Bae Caerdydd
Caerdydd CF10 5LE

Ffôn:
0292 048 7575
01654 710 267

e-bost:
deborah.hill@circlesnetwork.org.uk
norma.mccarten@circlesnetwork.org.uk



Rhwydwaith Cylchoedd
adeiladu cymunedau cynhwysol

Pencadlys Rhwydwaith Cylchoedd
Potford's Dam Farm
Coventry Road
Cawson, Rugby
Warwickshire CV23 9JP
Ffôn: 01788 816671
Ffacs: 01788 816672
E-bost: information@circlesnetwork.org.uk

Elusen Gofrestredig Rhif: 1043601
Cwmni Rhif: 2972700

www.circlesnetwork.org.uk



Rhwydwaith Cylchoedd
adeiladu cymunedau cynhwysol



Rhwydwaith Cylchoedd
CYMRU

Rhwydwaith Cylchoedd
Cymru
Prosiect yn cefnogi pobl
gydag anawsterau dysgu
ledled Cymru i gymryd rhan
mewn bywyd cymunedol

Ariennir y prosiect hwn gan
Gynulliad Cenedlaethol Cymru

Amcanion Rhwydwaith Cylchoedd Cymru yw ..



Cefnogi oedolion gydag anableddau dysgu ledled Cymru sydd wedi eu hallgau yn gymdeithasol neu sydd mewn risg o fod yn unig, i gymryd rhan mewn bywyd cymunedol.



Darparu cefnogaeth hygyrch yn canoli ar berson, sydd dan reolaeth y person ffocws.



Cynorthwyo pobl i ddatblygu cylchoedd cefnogaeth a defnyddio dyfeisiau cynllunio yn canoli ar y person i wneud newidiadau bywyd cadarnhaol.



Darparu adfocatiaeth gyfunol drwy gylchoedd cefnogaeth.



Cynnig hyfforddiant a chysiau datblygu i amrediad eang o bobl.



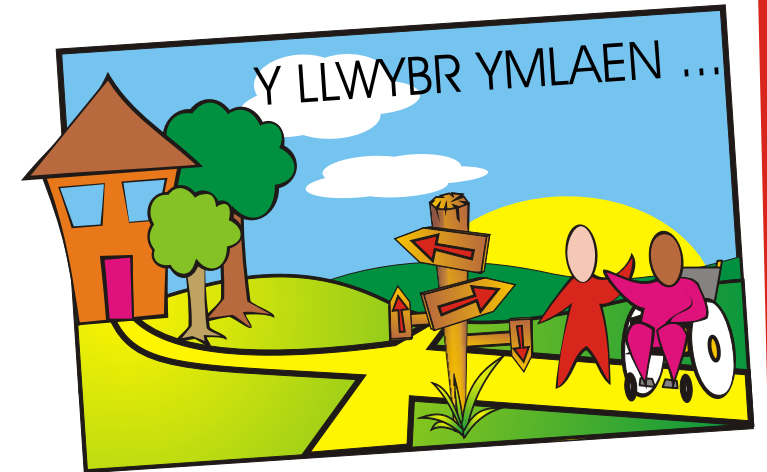
Datblygu prosiectau yn cefnogi plant ac oedolion anabl a gofalwyr teuluoedd ledled Cymru.

Beth yw cylch cefnogaeth?

Mae'r syniad o gylch cefnogaeth yn un syml iawn o'i hanfod, i helpu rhywun i sefydlu rhwydwaith cymdeithasol personol. Yn ymarferol, fodd bynnag, pan fo pobl wedi profi chwalfa perthynas a systemau sy'n gwahaniaethu ac yn mynd â grym oddi arnynt, mae angen gweithredu bwriadol i greu rhwydwaith o'r fath i wneud cyfleoedd i gysylltiadau naturiol ffynnu.



"I'r byd efallai mai un person ydych ond i un person medrech chi fod yn werth y byd"



Egwyddorion cylch:



Caiff cylch cefnogaeth ei strwythuro mewn ffordd sy'n gweithredu yn llwyr yn rheolaeth y person ffocws



Mae'r cylch yn cynnwys pobl sy'n cefnogi'r person ffocws mewn ffordd heb fod yn nawddoglyd na beirniadol e.e. ffrindiau a theulu.



Unwaith y'i ffurfiwyd mae'r cylch yno i gynorthwyo'r person i gyflawni'r breuddwydion a'r uchelgais a all fod ganddynt.